



# UFFICI PUBBLICI E PRIVATI



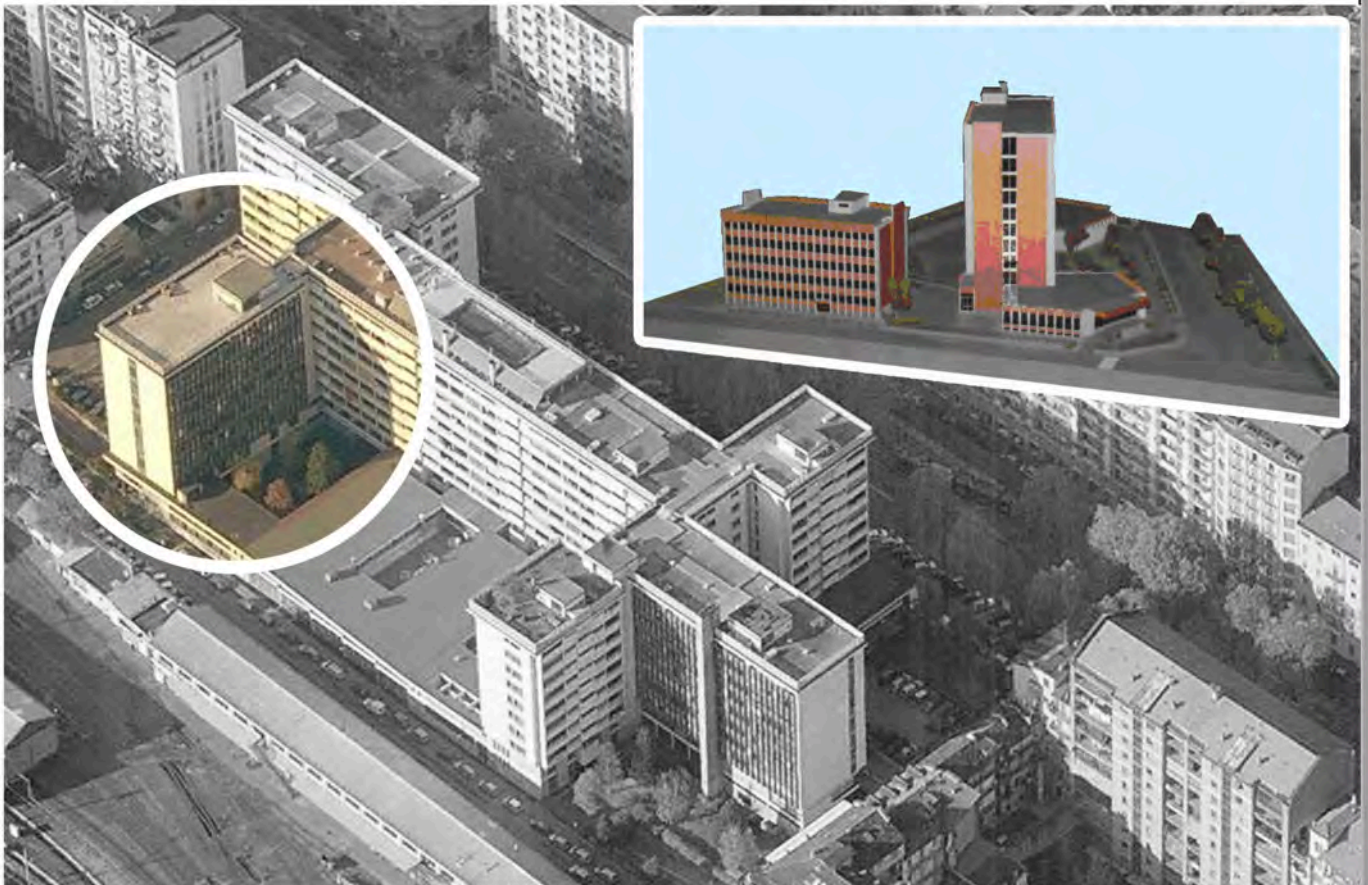
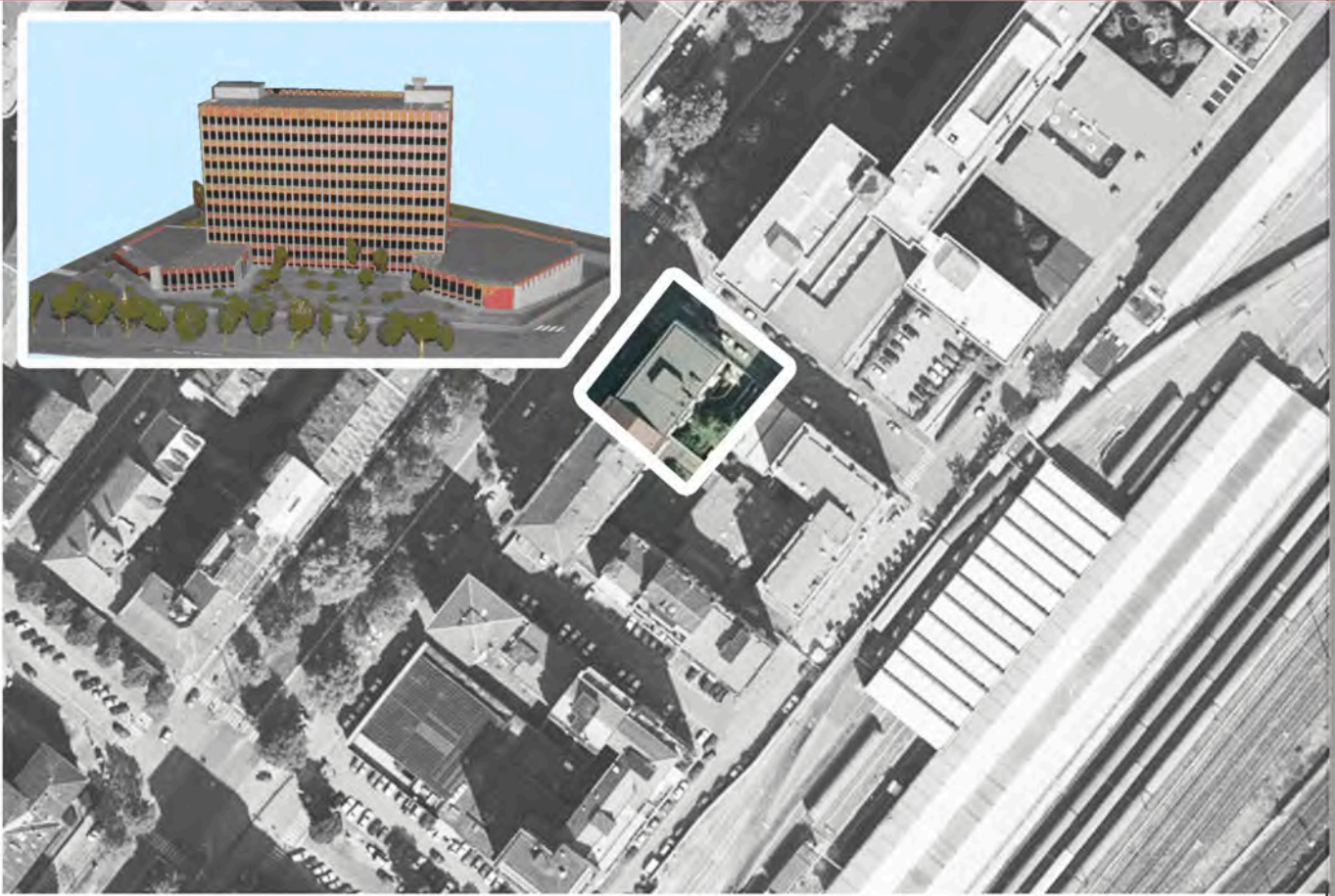
PALAZZO UFFICI E RELATIVE DIPENDENZE  
Località: TORINO Anno: 1980

NUOVA PALAZZINA UFFICI  
Località: TORINO Anno: 1963





COMMITTENTE: G.T.T.  
ANNO DI REALIZZAZIONE: 1980  
LUOGO: TORINO  
DATI TECNICI: 14.550 m<sup>2</sup> - 48.000 m<sup>3</sup>  
IMPORTO LAVORI: € 17.455.000  
SERVIZI PRESTATI: PROGETTAZIONE ESECUTIVA



PALAZZO UFFICI E RELATIVE DIPENDENZE

UFFICI PUBBLICI E PRIVATI



COMMITTENTE: SOCIETA' SIET

ANNO: 1963

LUOGO: TORINO - VIA PASSALACQUA N. 19

DATI TECNICI: 2.500 m<sup>2</sup> - 7.500 m<sup>3</sup>

IMPORTO LAVORI: € 2.750.000

SERVIZI PRESTATI: PROGETTAZIONE PRELIMINARE, DEFINITIVA, ESECUTIVA, DIREZIONE LAVORI



NUOVA PALAZZINA UFFICI

UFFICI PUBBLICI E PRIVATI